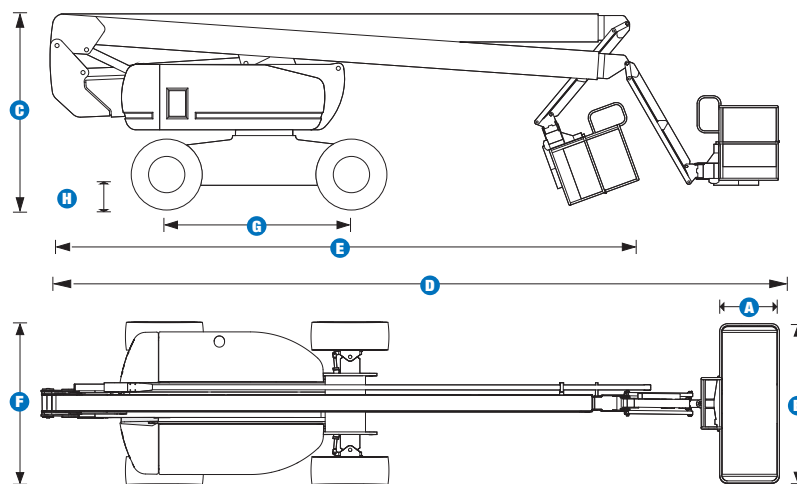


**Obediência às Normas**

- ANSI A92.5
- CSA B354.4
- Obediência à CE
- AS 1418.10

**Especificações**TEREX LATIN AMERICA  
0800 602 5600[www.terexla.com](http://www.terexla.com)**Distribuído por:**

Para mais informações, entre em contato com seu distribuidor local ou o escritório de vendas da Genie Industries na lista. A melhoria contínua de nossos produtos é uma política na Genie. As especificações do produto estão sujeitas à alteração sem notificação ou compromisso. As fotografias e desenhos nesta livreto têm apenas fins ilustrativos. Consulte as instruções sobre o uso apropriado deste equipamento no Manual do Operador. Não seguir o Manual do Operador apropriado ao usar nosso equipamento ou qualquer outra conduta irresponsável pode causar ferimentos graves ou morte. Preços e especificações estão sujeitos à alteração sem aviso. A única garantia aplicável é a garantia padrão aplicável ao produto e à venda em particular. A Genie não fornece outra garantia, expressa ou implícita. Os produtos e serviços apresentados podem ser marcas comerciais, marcas de serviço ou nomes comerciais da TEREX Corporation e/ou suas subsidiárias nos EUA e em outros países e todos os direitos estão reservados. Copyright © 2005 Genie Industries, Inc. "Genie" é uma Marca Registrada da Genie Industries, Inc. nos EUA e em muitos outros países. Genie é uma Empresa TEREX. 280 5K 0305A. N° Peça 109365

**Z™-80/60****DIMENSÕES**

|          |   |               |
|----------|---|---------------|
|          | Altura máx. de trabalho*                | 26,4 m        |
|          | Altura máx. da plataforma*              | 24,4 m        |
|          | Alcance máx. horizontal                 | 18,3 m        |
|          | Alcance máx. acima e sobre              | 8,8 m         |
|          | Alcance baixo                           | 4,8 m         |
| <b>A</b> | Comprimento da plataforma 8 pés / 6 pés | 91 m / 76 cm  |
| <b>B</b> | Largura da plataforma 8 pés / 6 pés     | 2,4 m / 1,8 m |
| <b>C</b> | Altura – retraída                       | 3,0 m         |
| <b>D</b> | Comprimento – retraída                  | 11,27 m       |
| <b>E</b> | Comprimento – transporte                | 9,1 m         |
| <b>F</b> | Largura                                 | 2,5 m         |
| <b>G</b> | Comprimento entre eixos                 | 2,7 m         |
|          | Altura em relação ao piso               | 30 cm         |
|          | Capacidade de elevação                  | 227 kg        |

**PRODUTIVIDADE**

|  |   |                     |
|--|---|---------------------|
|  | Rotação da plataforma                       | 160°                |
|  | Rotação da base                             | 360° contínuos      |
|  | Balanço da base - elevador para cima        | 1,17 m              |
|  | Balanço da base - elevador para baixo       | 2,22 m              |
|  | Velocidade de acionamento - retraída        | 4,8 km/h            |
|  | Velocidade de acionamento – elevada**       | 1,0 km/h            |
|  | Capacidade de inclinação – tração 4x2/4x4** | 30%/45%             |
|  | Raio de giro – direção 4x2 interno          | 4,4 m               |
|  | direção 4x2 externo                         | 7,5 m               |
|  | Raio de giro – direção 4x4 interno          | 2,1 m               |
|  | direção 4x4 externo                         | 4,6 m               |
|  | Controles                                   | 12 VCC proporcional |
|  | Pneus                                       | 18-625 NHS          |

**ALIMENTAÇÃO**

|  |                                     |  |
|--|-------------------------------------|--|
|  | Fonte de alimentação                | Motor Ford LRG 425 EFI a gasolina/LPG, 82 hp (61 kW)<br>Motor Deutz F4L 2011 a diesel, 78 HP (58 kW)<br>Motor Perkins 804C33 a diesel, 63 hp (50 kW) |
|  | Unidade de alimentação auxiliar     | 12 VCC   |
|  | Capacidade do tanque hidráulico     | 170 l  |
|  | Capacidade do tanque de combustível | 132 l  |
|  | Peso**** 4x2                        | 16,284 kg  |
|  | Peso**** 4x4                        | 17,010 kg  |

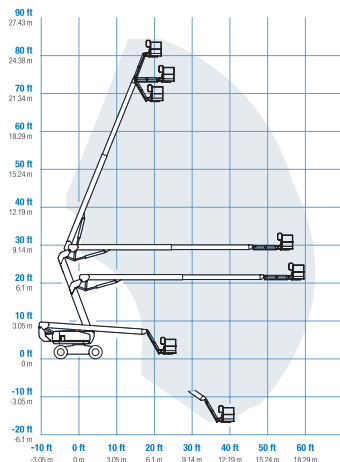
\* O equivalente métrico da altura de trabalho adiciona 2 m à altura da plataforma. Em unidades inglesas, adiciona 6 pés à altura da plataforma.

\*\* No modo de elevação (plataforma elevada), a máquina foi projetada para ser operada apenas em superfícies firmes e niveladas.

\*\*\* A capacidade de inclinação aplica-se à condução em rampas. Consulte os detalhes relativos às classificações de rampas no Manual do Operador.

\*\*\*\* O peso irá variar, dependendo dos opcionais e/ou das normas nacionais.

## Envelope de Trabalho



## Facilmente Configurada para Atender às suas Necessidades

### OPÇÃO DE PLATAFORMA

- Em aço - 2,4 m (padrão)
- Em aço - 1,8 m
- Plataforma com semi-tela de 1,8 a 2,4 m
- Plataforma com três entradas de 1,8 a 2,4 m

### JIB

- Lança padrão de 1,8 m

### OPÇÕES DE ALIMENTAÇÃO

- Motor Deutz de 78 hp à diesel (58 kW)
- Motor Ford de 82 hp à gasolina (61,1 kW)
- Motor Perkins de 63 hp à diesel (50 kW)

### OPÇÃO DE ACIONAMENTO

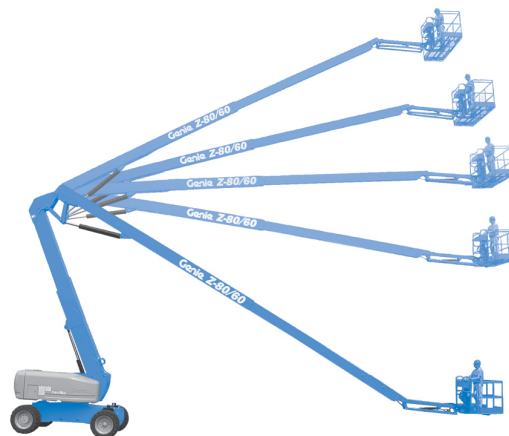
- Tração 4x2
- Direção 4x2
- Tração 4x4
- Direção 4x4

### OPÇÃO DE EIXO

- Eixo oscilante frontal

### OPÇÕES DE PNEUS

- Pneus para todo tipo de terreno preenchidos com espuma
- Pneus para todo tipo de terreno, não marcantes, preenchidos com espuma
- Pneus de alta flutuação



## Características-Padrão

### DIMENSÕES

- A Z™-80/60 tem 26,4 m de altura de trabalho
- A Z™-80/60 tem 18,3 m de alcance horizontal
- A Z™-80/60 tem 8,8 m de alcance acima e sobre
- Capacidade de elevação de até 227 kg

### ALIMENTAÇÃO

- Todos os motores atendem às especificações de emissão de poluentes
- Fonte auxiliar de 12 VCC
- Pacote de proteção do motor
- Proteção do motor contra partida automática
- Desligamento automático do motor em caso de falha
- Display de monitoração do motor
- Baterias duplas

### PRODUTIVIDADE

- Plataforma autonivelante de 2,4 m
- Rotação hidráulica da plataforma
- Controles totalmente proporcionais
- Sistema de diagnóstico on board
- Habilitação de acionamento
- Alimentação CA para a plataforma
- Buzina
- Horímetro
- Alarme de inclinação
- Rotação da mesa de 360° contínuos
- Tampas da mesa rotativa com chave
- Esterçamento em duas rodas
- Eixo oscilante sempre ativo
- Acionamento de tração positiva
- Pneus para todo tipo de terreno

## Opcionais e Acessórios

### PRODUTIVIDADE

- Plataforma com porta articulada
- Trilho auxiliar da plataforma
- Pacote de proteção para trabalhos na indústria aeronáutica
- Linha de ar para a plataforma
- Bandeja de ferramentas
- Berço para lâmpada fluorescente
- Pacote soldador de trabalho pesado
- Luzes de trabalho na plataforma
- Tampas para a caixa de controle
- Alavanca manual de acionamento
- Faróis dianteiros
- Pacote de alarme

### ALIMENTAÇÃO

- Pacote de partida a frio
- Geradores CA de 3000 ou 3500 W
- Pacote para ambientes hostis
- Classificações de proteção contra incêndio GS/LPs e DS UL588
- Mangueira para temperatura baixa / óleo hidráulico para temperatura baixa
- Refrigerador de óleo hidráulico

### ARC PRO 275

#### PACOTE SOLDADOR DE TRABALHO PESADO

O Pacote Soldador de Trabalho Pesado da Genie, potente e robusto, excede as especificações de qualquer sistema de solda com lança atualmente no mercado. Alimentado por um gerador trifásico de 208 VCA com comando hidráulico, operado por uma bomba hidráulica de circuito fechado de 2 velocidades, o sistema de soldagem da Genie produz 12.500 W contínuos e 13.500 W no pico.